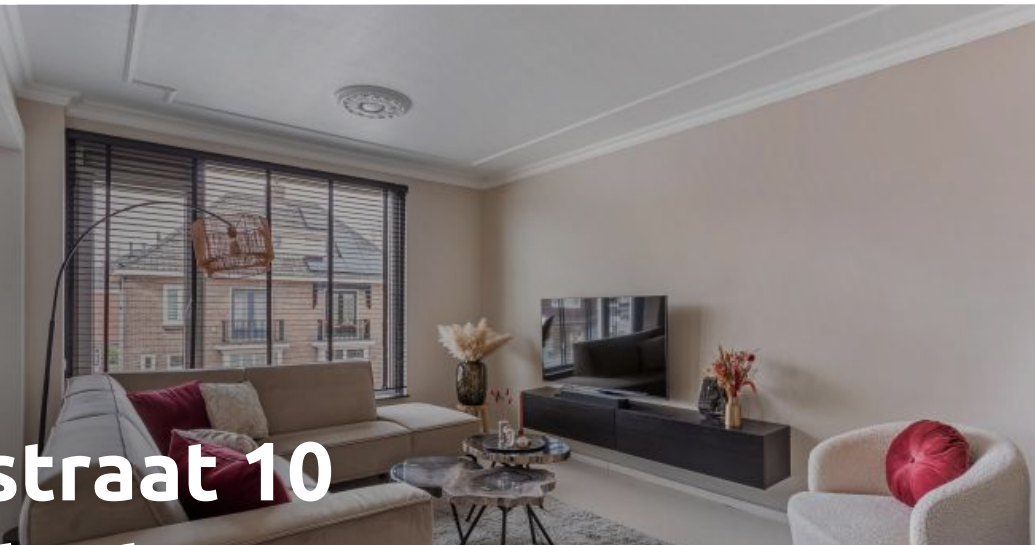
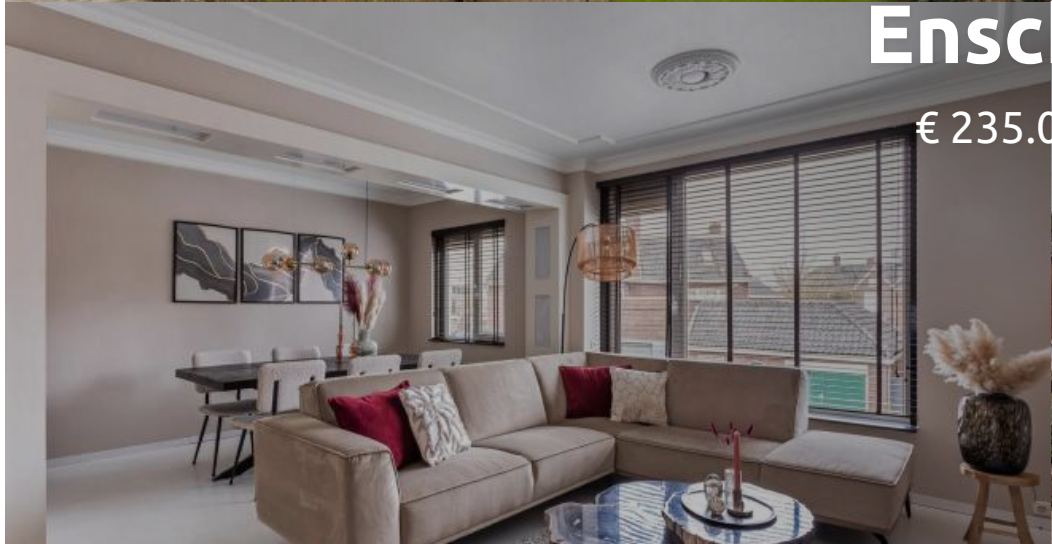


FEELS LIKE *Home*



**Bentrotstraat 10  
Enschede**

€ 235.000 k.k.





# Buiten

Makelaar **Elles ter Wee:**

Pak de stadsfiets naar de binnenstad of de mountainbike voor een route door het buitengebied van Lonneker? Hier is het allemaal om de hoek!



# Buiten





# Binnen

Makelaar **Elles ter Wee:**

Alles is up-to-date en zo is thuiskomen iedere dag weer een feestje toch?



# Binnen





# Binnen



# Huis & buurt

Genieten | Op het balkon met volop de middagzon, in de stijlvolle living op een hoekbank, tijdens het kokkerellen in die moderne keuken of van gezelligheid met vrienden om die grote eettafel. Hier kant en past het en hey, can life get better? Wij denken van niet. Tenminste, als jij dit toffe appartement weet te scoren!

Happy HOME | Dat is het, want alles is up-to-date en zo is thuiskomen iedere dag weer een feestje. Het is stijlvol afgewerkt en daardoor passen alle ruimtes perfect bij elkaar. Overall is er die mooie gietvloer (look-a-like) met vloerverwarming. Jouw taak: alleen een nieuw interieur shoppen.

Sfeertje hoor | Dat gevoel ervaar je hier in elk vertrek. Van de trendy keuken tot badkamer, het is echt een goed stijltje hoor. Er is gekozen voor een doorbraak van één van de oorspronkelijke kamers en daardoor is er een ruime living met eetkamer. Kom maar door dus met zo'n grote eettafel. De jaloezieën maken het moderne sfeertje hier helemaal af!

Wegdromen | Dat gaat wel lukken in deze slaapkamer(s)! En al helemaal in deze #main-bedroom waar je naast een kingsize bed, ook genoeg ruimte hebt voor kasten. De tweede kamer is de ideale plek voor logés, de was of een mooie thuiswerkplek.

Lekker loungen | Op het balkon op zuid, de rust achter doet je bijna vergeten hoe dichtbij de stad is. Een vleugje Ibiza, maar dan aan de Bentrötstraat. Kom maar door met die cocktails!

Stallen en bergen | Auto of auto's, no worries ze hebben een (eigen) plek. Parkeren aan de straat kan of een andere optie is de huur van een parkeerplaats op het achterterrein. Voor slechts € 15,- per maand hebben bewoners een plek.

Ook aan bergruimte is gedacht, er is een eigen berging. Genoeg plek voor al je spullen en fietsen, je kunt er heel wat kwijt. En zo heb jij de keuze: pak je de stadsfiets naar de binnenstad (in 5 minuten), of de mountainbike voor een route door het buitengebied van Lonneker? Hier is het allemaal om de hoek!?

# Huis & buurt

## Facts

**Bouwjaar**  
1958

**Perceel**  
0 m<sup>2</sup>

**Inhoud**  
205 m<sup>3</sup>

**Tuin**  
**Woonoppervlak**  
64 m<sup>2</sup>



**Location**  
Enschede, altijd iets te beleven!



**Middelbare school**  
Stedelijk Kottenpark



**Food & drinks**  
Probeer de Oude Markt maar uit te spelen



**Basisschool**  
ESV in Roombeek, lekker klein!



**Supermarkt**  
Online en voor de deur bezorgd: Picnic!



**OV**  
Per fiets door de stad naar het station!

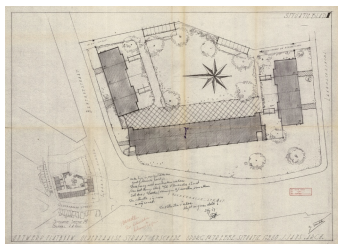


# Timeline

1958

## In opdracht van de familie Trebbe

Ontwierp architect J.Jans 3 appartementenblokken aan de Laaressingel – Oldenzaalsestraat - Bentrotstraat



2025

## Jouw jaar voor de Bentrotstraat 10

Happy new HOME!



2017

## Of eigenlijk daarvoor, maar het exacte jaar weten we niet

Die mooie gietvloer (look-a-like) met vloerverwarming kwam erin



# Energie



**Energielabel**  
D



**Isolatie**  
dubbel glas



**Warm water**  
cv ketel  
Nefit Proline  
eigendom



**Verwarming**  
cv ketel







# Plattegrond

1e Verdieping





Steenstraat 56 Oldenzaal  
**0541-532500**

Grotestraat 24 Tubbergen  
**0546-305000**

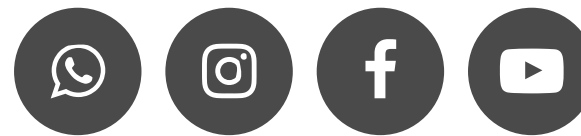
Bornsestraat 58 Hengelo  
**074-7002130**

Lasondersingel 166 Enschede

**[hello@homemakelaars.nl](mailto:hello@homemakelaars.nl)**

**[www.homemakelaars.nl](http://www.homemakelaars.nl)**

## Let's connect!



[Privacy Statement](#)

[Disclaimer](#)