

FEELS LIKE *Home*



Doornappel 7 Oldenzaal

€ 235.000 k.k.



Buiten

Makelaar **Richard Schasfoort:**

Tip: plaats kunststof kozijnen met tripple glas



Buiten



Buiten



Binnen



Huis & buurt

Dit is een top plek in woonwijk De Essen. Hier woon je aan een plein met volop ruimte om te parkeren en je hebt geen achterburen! Renoveren en vernieuwen dat staat je te wachten, verzamel de juiste mensen om je heen en dan woon je hier straks perfect!

De entree ligt net iets hoger en dat geeft een speels effect. De locatie is uitstekend door de ligging nabij basisscholen, het stadspark en het winkelcentrum voor je dagelijkse boodschappen.

Inside

Hal, toilet, woonkamer met trapopgang en deur naar terras. Open keuken aan achterzijde, eenvoudig keukenblok.

Boven

Overloop, 3 slaapkamers, doucheruimte met ligbad / douche, wastafel en toilet. Vaste trap naar 2e verdieping, zolder met berg- en wasruimte.

We overdrijven niet, je komt echt aan het werk, maar daar is ook by far het scherpst geprijsde woonhuis van Oldenzaal!

Huis & buurt

Facts

Bouwjaar
1978

Inhoud
325 m³



Location
De Essen



Middelbare school
TCC De Thij -> 58min

Perceel
129 m²

Tuin
54 m²
noordoost



Food & drinks
Fietspad naar centrum



Basisschool
Kies maar

Woonoppervlak
97 m²



Supermarkt
PLUS <- sinds kort
vernieuwd



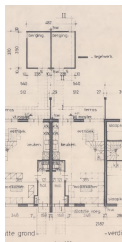
OV
Lijn 66

Timeline

1978

Tekening

Dit is de basis



1978

Tekening

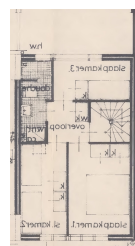
Dit is de basis



1978

Tekening

Dit is de basis



Energie



Energielabel

C



Isolatie

dakisolatie, muurisolatie, gedeeltelijk dubbel glas



Warm water

cv ketel
HR
eigendom



Verwarming

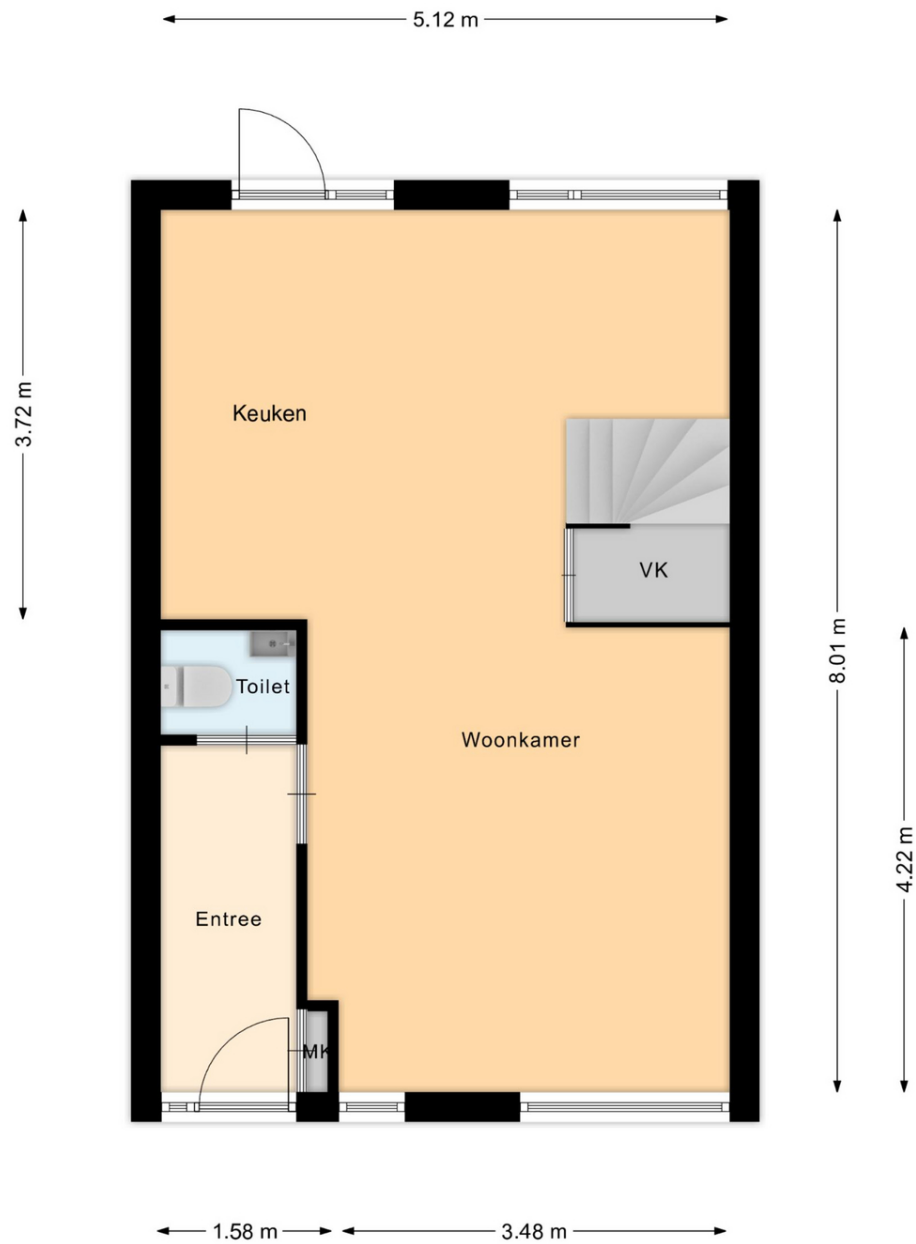
cv ketel





Plattegrond

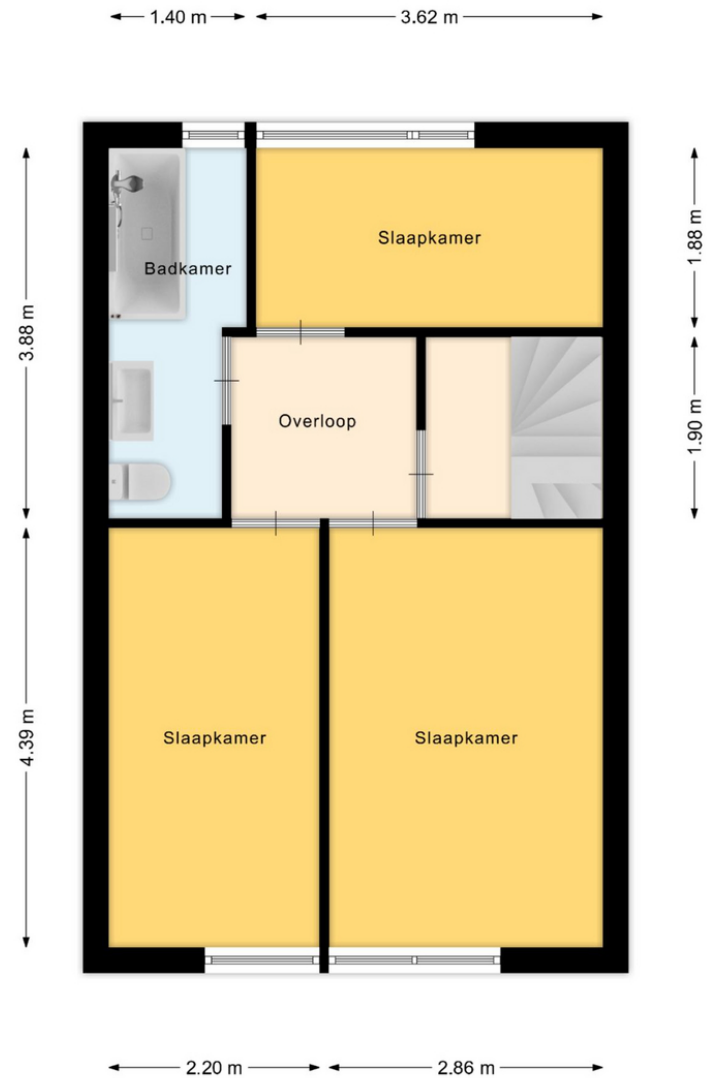
Begane grond





Plattegrond

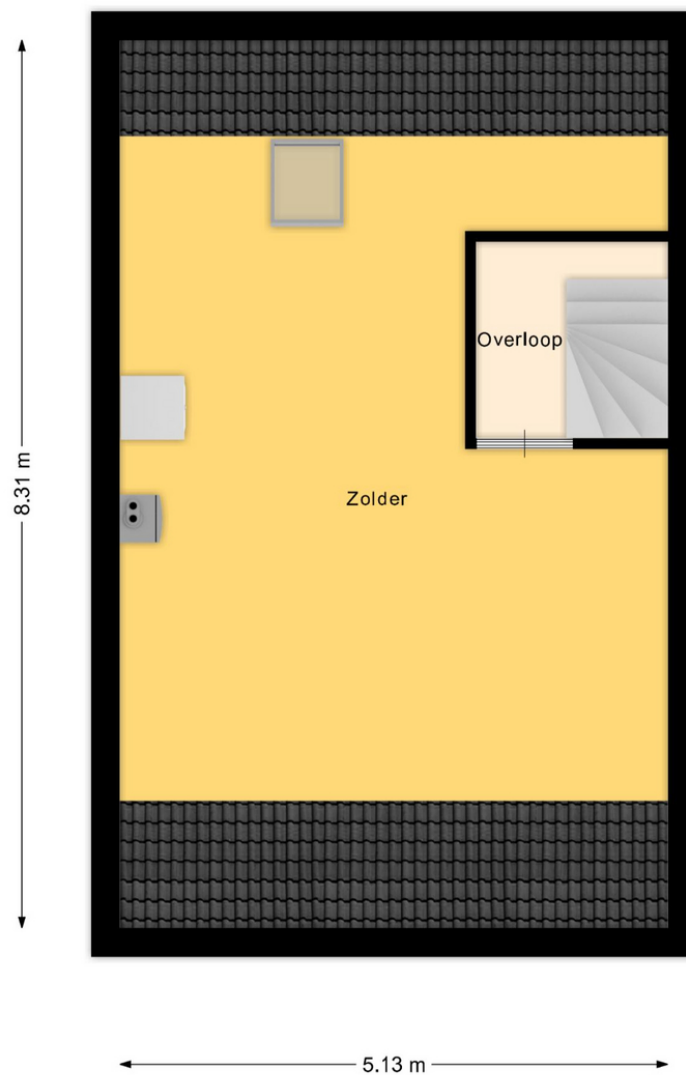
1e Verdieping





Plattegrond

2e Verdieping





Steenstraat 56 Oldenzaal
0541-532500

Grotestraat 24 Tubbergen
0546-305000

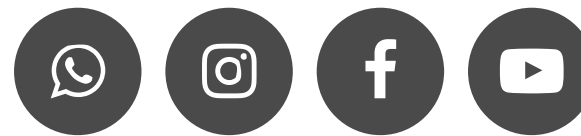
Bornsestraat 58 Hengelo
074-7002130

Lasondersingel 166 Enschede

hello@homemakelaars.nl

www.homemakelaars.nl

Let's connect!



[Privacy Statement](#)

[Disclaimer](#)