

FEELS LIKE *Home*



Dorpsstraat 28

Enschede

€ 395.000 k.k.

# Buiten

Makelaar **Lars Roeleveld:**

Achter deze klassieke gevel verwacht je niet dat er zóveel ruimte is!



# Buiten



# Binnen

Makelaar **Lars Roeleveld:**

Laat je verrassen door een mix van die gezellige sfeer van toen en de moderne luxe van nu



# Binnen



# Binnen



# Huis & buurt

Oh, zó charmant! Stap binnen in de authentieke charme van de Dorpsstraat 28, waar de geschiedenis van meer dan 120 jaar samenkomt. Gebouwd in 1902, maar helemaal van nu – een plek waar historie en moderne luxe hand in hand gaan. De karakteristieke kloostervloer, het indrukwekkende hoge plafond en de originele kookschouw nemen je mee terug naar vervlogen tijden. Maar maak je geen zorgen, dankzij de grondige renovatie in 2021 hoef je niets in te leveren op comfort!

Authentieke sfeer, moderne gemakken | Zwaai de voordeur maar open. Alleen het welkom in de hal voelt al sfeervol. Loop door naar de woonkamer, waar je verstelt zult staan van de kamer van maar liefst 11,50 meter lang. Veel ruimte maar tegelijkertijd ook cosy met de kloostervloer onder je voeten, het hoge authentieke plafond boven je en een knisperende haard naast de op maat gemaakt kastenwand. Een ruimte die gezelligheid ademt en genoeg ruimte biedt om te ontspannen of juist samen te komen.

Keuken, het hart van het huis | In de riante uitbouw vind je de volledig vernieuwde keuken, een droom voor zowel de amateurkok als de echte Masterchef. Met moderne inbouwapparatuur en de nog altijd aanwezige kookschouw, staat deze keuken klaar voor jouw culinaire avonturen. Direct toegang tot de bijkeuken, genoeg plek voor een grote eettafel en zo is het dé plek waar je kunt ontbijten in je uppie of uitgebreide diners voor vrienden organiseert. Hier proef je letterlijk de vertrouwde smaak van thuis, smakelijk eten!

Boven, waar dromen werkelijkheid worden | De open trap in de woonkamer brengt je naar de eerste verdieping, waar drie (slaap)kamers en een stijlvolle badkamer op je wachten. Twee grote slaapkamers vind je aan de voor- en achterkant. De kamer aan de achterkant spant de kroon met toegang tot de derde kamer met walk-in-closet en een deur naar het platte dak – perfect voor een frisse bries. In de badkamer, compleet met douche, toilet en dubbele wastafel, begint en eindigt je dag in luxe. Dromenland? Absoluut.

De tuin, om in te verdwalen | Een huis van zo'n 20 meter lang en wacht maar tot je ook deze tuin ziet: 30 meter diep. Of je nu een zonzonbidder bent, een fanatieke tuinier of gewoon graag buiten bent, deze achtertuin heeft het allemaal. Ook weer helemaal aangelegd een stijl. Het zonneterras is perfect voor lange zomeravonden, terwijl het groene deel je uitnodigt om gewoonweg te genieten van de buitenlucht. Achterin de tuin vind je een blokhut voor extra opbergruimte – praktisch én charmant. Heerlijk, toch?

Levendig Lonneker | Lonneker is de plek waar het dorpsleven bruist. Een gezellig dorpsplein met cafés en restaurants, een wekelijkse markt vol verse producten, en volop mogelijkheden voor sport en ontspanning. En als je toch de drukte van de stad wilt opzoeken, ben je met de fiets binnen 15 minuten in hartje Enschede. Het beste van twee werelden!

Een huis met karakter, klaar voor de toekomst | Dorpsstraat 28 is een woning waar geschiedenis en toekomst elkaar ontmoeten. Hier ervaar je een knipoog naar traditioneel wonen, maar dan met een moderne, stijlvolle twist. Oude tijden herleven in deze tijdloze woning, maar dan met alle luxe die je vandaag de dag wenst. Ben jij klaar voor deze nieuwe woondroom?



# Huis & buurt

## Facts

**Bouwjaar**  
1902

**Inhoud**  
460 m<sup>3</sup>

**Perceel**  
245 m<sup>2</sup>

**Tuin**  
140 m<sup>2</sup>  
noordoost

**Woonoppervlak**  
123 m<sup>2</sup>



**Location**  
Dorpsrust met  
stadsdynamiek dichtbij



**Middelbare school**  
Dichtbij diverse  
scholen in Enschede



**Food & drinks**  
Dorpsplein vol cafés &  
restaurants



**Basisschool**  
Op loopafstand in  
hartje Lonneker



**Supermarkt**  
Om de hoek voor  
dagelijkse shoppings



**OV**  
Goede OV-  
verbindingen

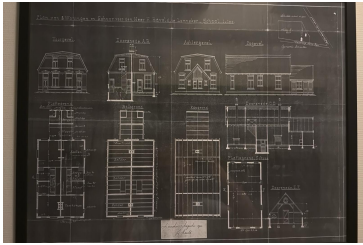


# Timeline

1902

## Bouw van een klassieker

'Plan van 2 woningen en een schuur.' Dit charmante huis met authentieke details wordt gebouwd. Toen nog in een straat met nog maar weinig bebouwing.



2021

## Luxe en stijl

Een stijlvolle update met nieuwe keuken, badkamer en stijlvolle afwerking. Historische details worden in ere gehouden.



2000

## Uit de oude doos

Een foto van 25 jaar geleden



2025

## Jouw nieuwe thuis

Een timeline van meer dan 120 jaar, schrijf jij 'm verder?



# Energie



## Energielabel

D



## Isolatie

dakisolatie, dubbel glas, hr glas



## Warm water

cv ketel

Intergas HR combiketel  
eigendom



## Verwarming

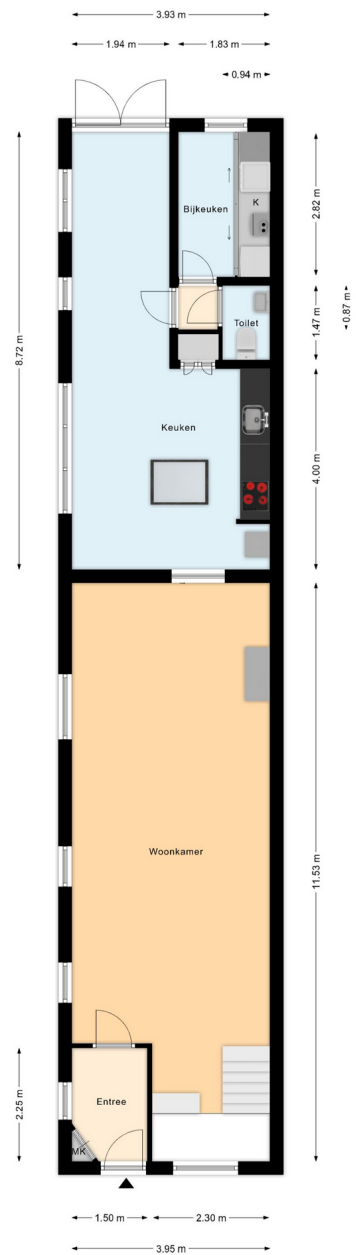
cv ketel, houtkachel, gashaard





# Plattegrond

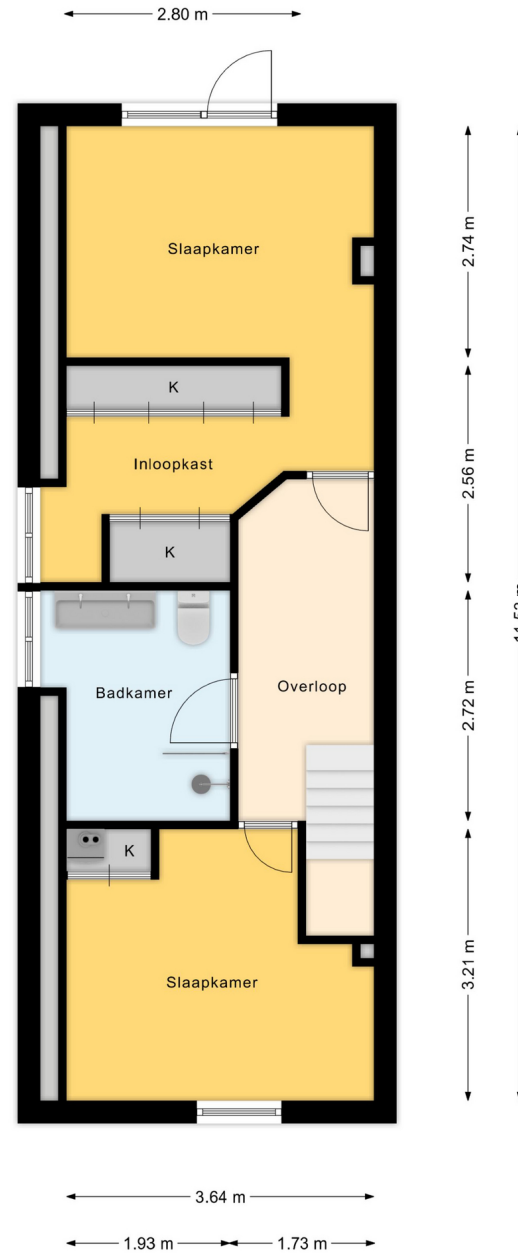
Begane grond





# Plattegrond

1e Verdieping





Steenstraat 56 Oldenzaal  
**0541-532500**

Grotestraat 24 Tubbergen  
**0546-305000**

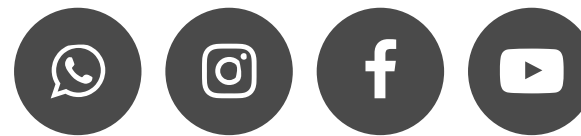
Bornsestraat 58 Hengelo  
**074-7002130**

Lasondersingel 166 Enschede

**[hello@homemakelaars.nl](mailto:hello@homemakelaars.nl)**

**[www.homemakelaars.nl](http://www.homemakelaars.nl)**

## Let's connect!



[Privacy Statement](#)

[Disclaimer](#)