

FEELS LIKE *Home*



Hoefsmid 18 Oldenzaal

€ 539.000 k.k.

Buiten

Makelaar **Elles ter Wee:**

Dit is een straat met look-a-like huizen. Dus de kracht van herhaling. No-nonsense, strak en minimalistisch maken hier een statement



Buiten



Binnen

Makelaar **Elles ter Wee:**

Een strak zwart-grijs-wit fundamente met hout als natuurlijke en warme toevoeging. Wij houden ervan!



Binnen



Binnen



Huis & buurt

Groot, groter, grootst!

Groot, omdat voor alle vertrekken telt dat ze net even wat meer dan van een normale omvang zijn. Groter is de oprit gemaakt, zodat een extra auto er ook op past. En het grootst is onmiskenbaar de woonkeuken door de giga uitbouw. Vermenigvuldig dit alles met een hoge dosis duurzaamheid en de som is een echt familiehuis (to be), waar echt, maar dan ook echt alles in zit: dé Hoefsmid 18 Oldenzaal.

Dit is een straat met look-a-like huizen. Dus de kracht van herhaling. No-nonsense, strak en minimalistisch maken hier een statement. Verrassingen vinden we binnen, in de luxe basis én in de gekozen extra's. Triple glas, stoere houten vloeren all over, carport en uitbouw. Keuzes die allemaal al gemaakt zijn!

Binnen zijn er hoogwaardige materialen en een strak zwart-grijs-wit fundament met hout als natuurlijke en warme toevoeging. Aangevuld met de duidelijk frisse wind die er in de afgelopen jaren heeft gewaaid. Eyecatchende kleuren, swipe maar mee door de kamer(s).

1, 2, 3 slaapkamers, maar 4 en 5 kan ook hoor. De zolder biedt een walhalla aan ruimte. Van thuiswerken tot sportstudio tot extra (slaap)kamers voor kids of logees. Zeg het maar en pas het aan op de gezins- en levensfase die aansluit bij die van jullie.

Buiten telt het gezegde dat het gras altijd groener is. En dat durven we best te stellen met een tuin op zuidoost, want aan zon geen gebrek. En nemen we buiten wat breder dan is de Hoefsmid, of nog ruimer bekeken, dit deel van de Graven Es, het geheim van de jaren '10. Duurzaam, een uitstraling zonder poespas, maar daardoor juist eigentijds. Dichtbij water, omringd door groen en een flinke koprol zorgt al dat van de voordelen, die het centrum te bieden heeft, kan worden genoten. Sport, scholen, opvang, de keuze is reuze. Hoewel voor dat eerste straks ook perfect het buitengebied kan worden benut om een ronde te fietsen of hard te lopen.

Huis & buurt

Facts

Bouwjaar
2015

Inhoud
604 m³

Perceel
240 m²

Tuin
67 m²
zuidoost

Woonoppervlak
162 m²



Location
Yes de Graven Es!



Food & drinks
Een flinke koprol tot
het centrum!



Supermarkt
Klik, swipe, plan en
bezorgen maar



Middelbare school
TCC de Thij = dichtbij



Basisschool
De Bongerd, een
Daltonschool



OV
Halte Thijsniederweg -
> station

Energie



Energielabel

A



Isolatie

dakisolatie, muurisolatie, vloerisolatie, volledig geïsoleerd, hr glas



Warm water

cv ketel
Intergas HR
eigendom



Verwarming

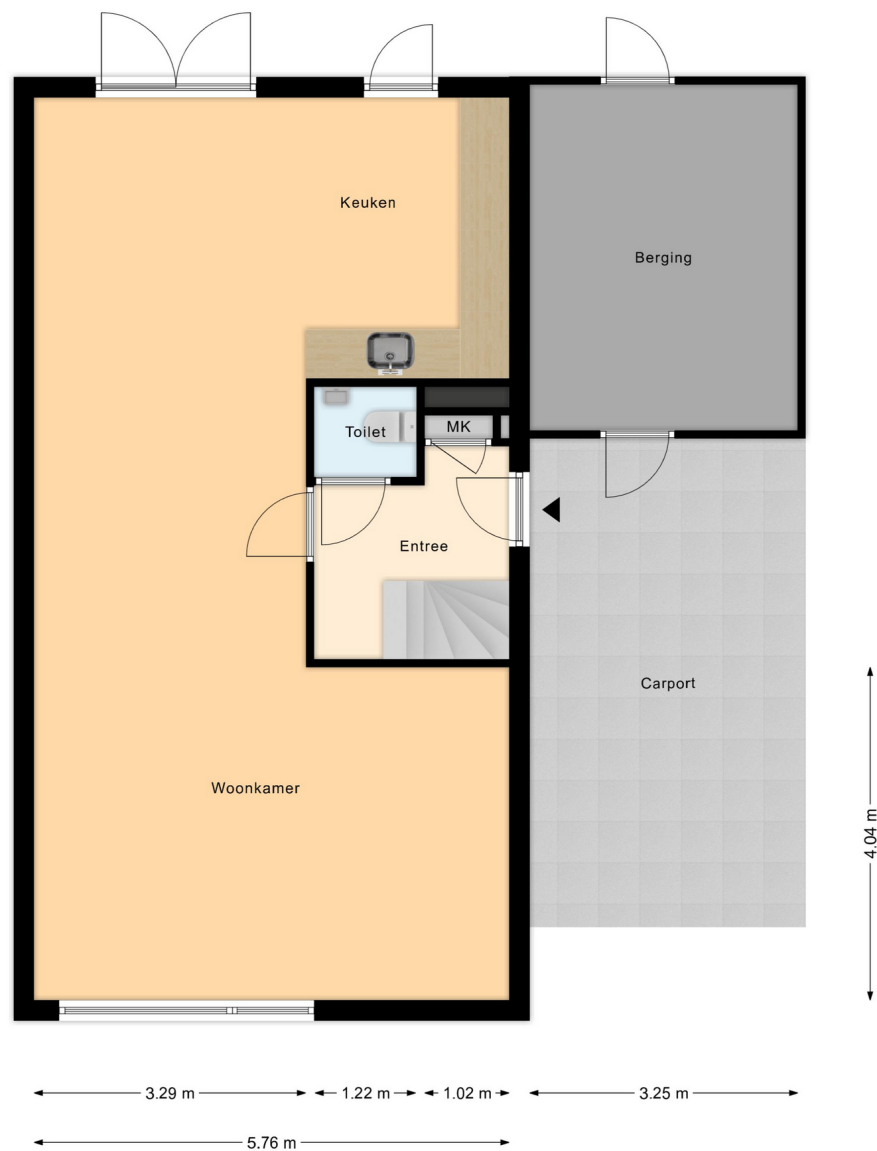
cv ketel, vloerverwarming geheel





Plattegrond

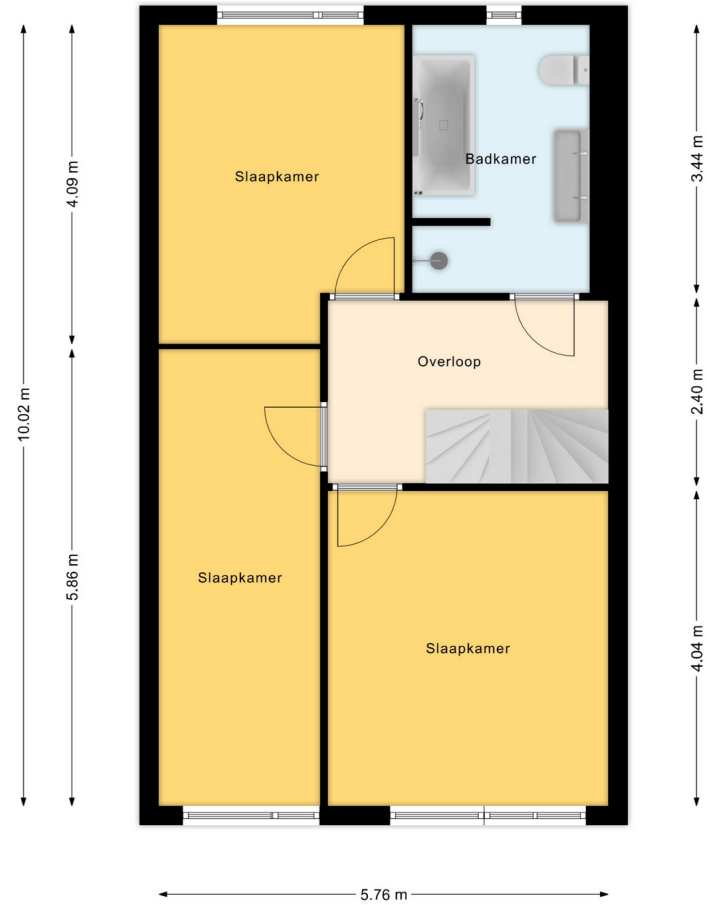
Begane grond





Plattegrond

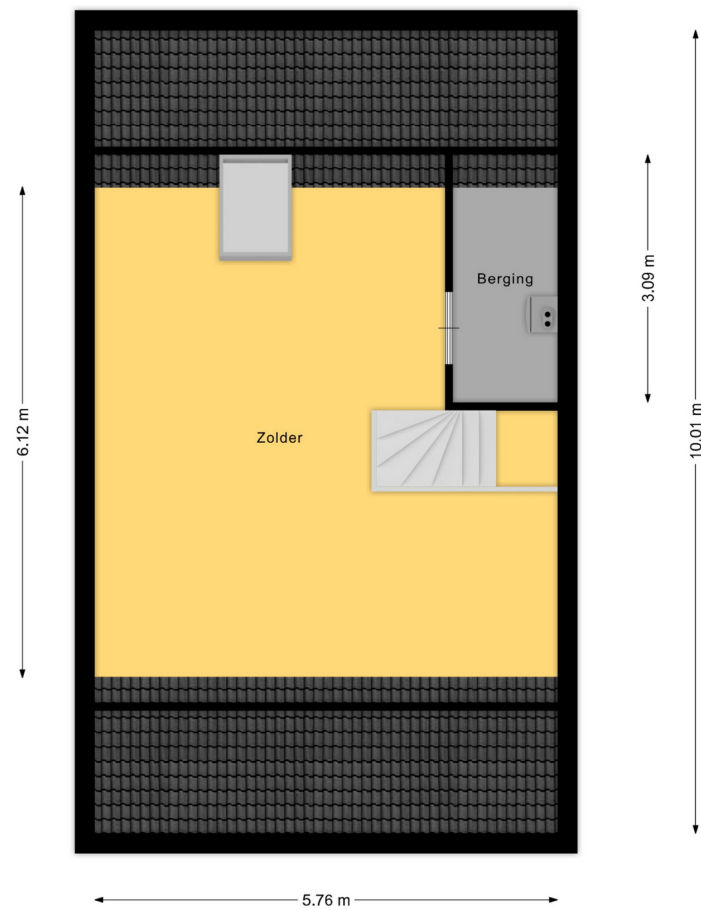
1e Verdieping





Plattegrond

2e Verdieping





Steenstraat 56 Oldenzaal
0541-532500

Grotestraat 24 Tubbergen
0546-305000

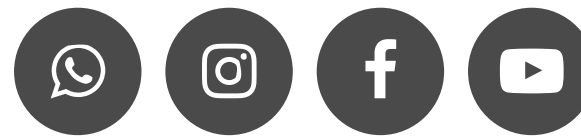
Bornsestraat 58 Hengelo
074-7002130

Lasondersingel 166 Enschede

hello@homemakelaars.nl

www.homemakelaars.nl

Let's connect!



[Privacy Statement](#)

[Disclaimer](#)