

FEELS LIKE *Home*



**Landrebenlaan 29**  
**Oldenzaal**

€ 495.000 k.k.



# Buiten

Makelaar **Elles ter Wee:**

Dit is een high-end woonomgeving en een straat die letterlijk uitmondt in het wandelbos van De Eilandjes



# Binnen

Makelaar **Elles ter Wee:**

Veel wit, misschien niet meer van nu, maar een ding is zeker, de materialen en merken showen dat ze wisten wat stijl en luxe is hier al toen





# Binnen



# Binnen



# Binnen



# Huis & buurt

Vanaf de Haerstraat naar beneden, dé Landrebenlaan in, een high-end woonomgeving en een straat die letterlijk uitmondt in het wandelbos van De Eilandjes. Adembenemend mooi is de juiste omschrijving van het buitengebied dat hier start. Straks is thuis komen opzij kijken naar die nieuwe 'buurman', waarvan de bossen en wandelpaden al te zien zijn. Dit is thuis komen en gelijk uit de dagelijkse hectiek zijn, of nog beter gezegd: het buiten-wonen-gevoel in de stad. Precies het kenmerk van dit deel van Oldenzaal. Welkom aan de Landrebenlaan 29!

Imposant en eigentijds, speelse spitse kapvormen en een accent bij de zolderramen, den ruit. Deze items geven een duidelijke eigen identiteit aan deze straat, wij houden ervan.

Binnen:

Retro-chique met luxe materialen en kleuren van de jaren '90. Wit is hier de veel geziene kleur en dit betekent dat we, om het weer helemaal van nu te maken, zwart op wit kunnen stellen dat er dan wat werk aan de winkel is. Anderzijds maakt dat ook dat het moment daar is om het anders te doen. Alles gelijk goed aan te pakken en dan misschien ook meteen een uitbouw, een nieuwe hippe vloer en gave behangprints als wandafwerking toe te voegen. Zomaar even wat inspiratie om helemaal op los te gaan straks. De ideeën zijn op te doen in de straat, want de voorbeelden zijn talrijk van leuke uitbouwen en variaties. En vooral de basis is heel goed met veel daglicht, grote en vele slaapkamers, zelfs al vloerverwarming en de isolatie zat er in deze bouwperiode al flink in.

Buiten

Schuifpui open en de tuin in, kon het maar het hele jaar zomer zijn. Alles weer vol in bloei en de groene omzooming van de wijk weer als krachtig kenmerk te aanschouwen. Nog even de laatste zonnestralen meepakken na werktijd zal straks ongetwijfeld iets zijn wat in die maanden tot een vast ritueel in de tuin gaat horen.

De extra 'achtertuin': Dat zijn natuurlijk De Eilandjes, het Kalheupinkpark en De Engelse Tuin. De Landrebenlaan ligt in de uitloop van dit gebied en heeft dan ook het groene kenmerk in de straat. Nog breder gezien tellen ook de Tankenberg of het gebied vanaf de Rododendronlaan mee als achtertuin om verder te fietsen en/of te wandelen.



# Huis & buurt

## Facts

**Bouwjaar**  
1990

**Inhoud**  
546 m<sup>3</sup>

**Perceel**  
264 m<sup>2</sup>

**Tuin**  
97 m<sup>2</sup>  
noordwest

**Woonoppervlak**  
147 m<sup>2</sup>



**Location**  
Joehoe, dit is  
postcodegebied 7573



**Middelbare school**  
De locaties van TCC  
zijn dichtbij!



**Food & drinks**  
Groote Markt op en  
terrassen maar!



**Basisschool**  
De Drie Eenheid ->  
passie voor talenten



**Supermarkt**  
Veel keuze!  
AH, Jumbo, Lidl & Aldi  
kan



**OV**  
Dag auto, hallo trein,  
kan hier



# Timeline

1990

## Lichte kleuren kenmerken de stijl van de bouwperiode

En dat in een luxe variant geldt voor deze bewoners. Miele apparatuur en een natuurstenen blad toen al



2025

## New HOME, new memories

Dit is jullie jaar voor mooie plannen!

1990

## Imposant en eigentijds!

Speelse spitse kapvormen en een accent bij de zolderramen kenmerken dit deel van de Landrebenlaan

# Energie



## Energielabel

B



## Isolatie

dakisolatie, muurisolatie, vloerisolatie,  
grotendeels dubbelglas, hr glas



## Warm water

cv ketel  
Vaillant  
eigendom



## Verwarming

cv ketel, vloerverwarming gedeeltelijk





# Plattegrond

Begane grond







# Plattegrond

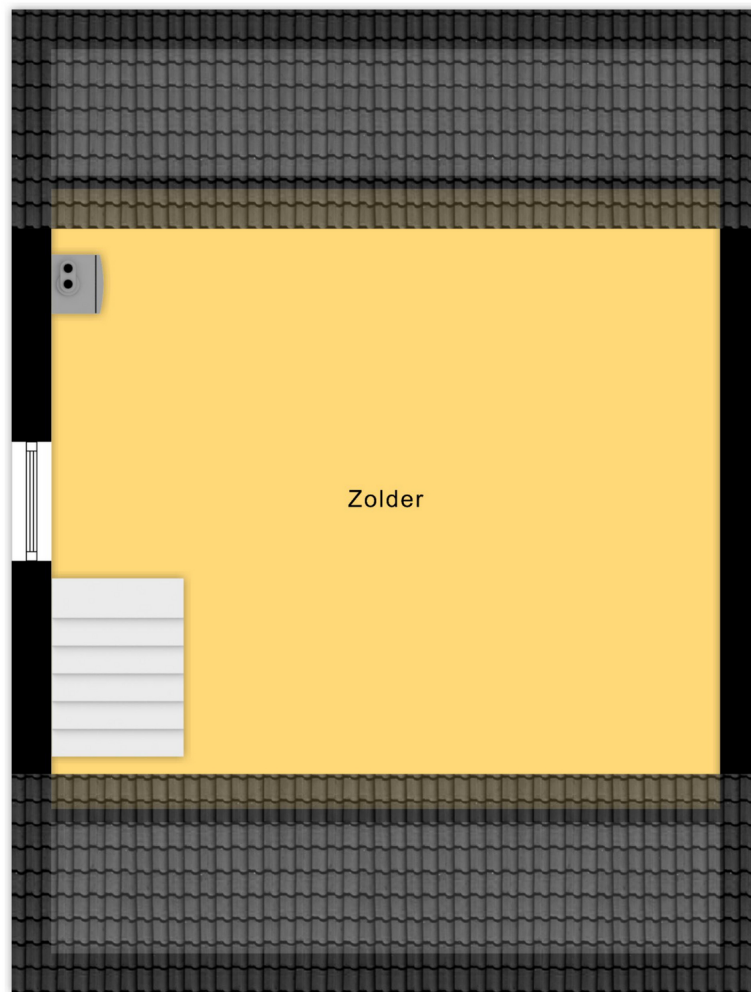
1e Verdieping





# Plattegrond

2e Verdieping



Zolder

4.67 m

5.05 m



Steenstraat 56 Oldenzaal  
**0541-532500**

Grotestraat 24 Tubbergen  
**0546-305000**

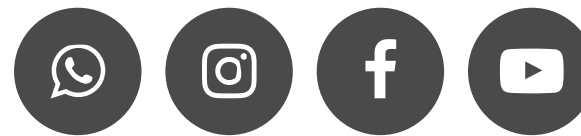
Bornsestraat 58 Hengelo  
**074-7002130**

Lasondersingel 166 Enschede

**[hello@homemakelaars.nl](mailto:hello@homemakelaars.nl)**

**[www.homemakelaars.nl](http://www.homemakelaars.nl)**

## Let's connect!



[Privacy Statement](#)

[Disclaimer](#)