

FEELS LIKE *Home*



Lossersestraat 198

Oldenzaal

€ 565.000 k.k.

Buiten

Makelaar **Elles ter Wee:**

Niets is ver vanaf hier, maar als we in de tuin staan voelt het als het eind van de wereld. Welkom in het alledagen-vakantie-gevoel!



Foto verkoper



Foto verkoper



Buiten



Binnen

Makelaar **Elles ter Wee:**

Opknappen met behoud van details, want er zijn er nog een aantal prachtige te vinden!



Binnen



Huis & buurt

Maak kennis met de ware beleving van buiten-wonen.

Opstaan en de dag starten met een vergezicht waar de dauw nog optrekt boven het weiland. Lekker 'klungelen' om het huis in de buitenlucht. Genieten van de stad op koprolafstand, maar bovenal van rust en telkens weer geprikkeld worden met een gevoel dat alleen buitenaf kan worden ervaren en waar we toch stiekem allemaal van dromen...

Deze gedachte is de realiteit aan de Lossersestraat 198 in Oldenzaal.

Wakker worden, want eerst is er werk aan de winkel. Niet buiten, het volgroeit groen en de rododendrons omzomen prachtig de tuin en doen de nabijgelegen voorzieningen als de A1 en andere uitvalswegen compleet vergeten. Maar wel binnen, dit is een opknapper, hier heeft de tijd stilgestaan. En dát maakt ook dat er nog van die geweldige details uit de originele bouwperiode zijn terug te vinden. Op de bouwtekening meldt de architect 'ontwerp van een landhuis' in december 1937. De tegeltjes in de hal, het halfronde raam in de woonkamer, dakoverstekken en de spitse kapvorm zijn zo maar een aantal stijlvoorbeelden uit die tijd. Voorbeelden die zo'n klus het dus meer dan waard maken.

Niets is ver vanaf hier, maar als we in de tuin staan voelt het als een eigen plek aan het eind van de wereld. Welkom in het alle-dagen-vakantie-gevoel.

Indeling binnen:

Kelder – installatie en provisieruimte

Begane grond – woonkamer, eetkamer, keuken, serre, bijkeuken, hal en toiletruimte

1e verdieping – overloop, 3 slaapkamers, hobby-/werkkamer en badkamer

2e Verdieping – bergzolder met foto-ontwikkel-kamer

Indeling buiten:

Perceel - 1.884 m² (circa)

Bijgebouwen - garage en in het groen verstopte caravanstalling

Huis & buurt

Facts

Bouwjaar
1938

Perceel
1884 m²

Inhoud
611 m³

Tuin
Woonoppervlak
147 m²



Location

Een alle-dagen-
vakantiegevoel



Food & drinks

O'zaal culinair gezien?
Op naar Losser!



Supermarkt

AH, dichtbij en tot 21
uur open



Middelbare school

TCC Lyceumstraat,
kleine 10 min. fietsen



Basisschool

Met plezier naar De
Leemstee



OV

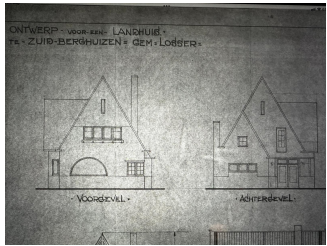
Pak de trein, je bent er
in 10 min!

Timeline

1937

'Ontwerp van een landhuis' te Zuid-Berghuizen

Van de hand van architect en 1e bewoner Essenhuis



2024

Het staat te koop

Na bijna 90 jaar familiebezit



1989

Om en nabij

Isolatie tegen het vliegtuiglawaai van de Vliegbasis Twenthe door het Nibag

Energie



Energielabel
G



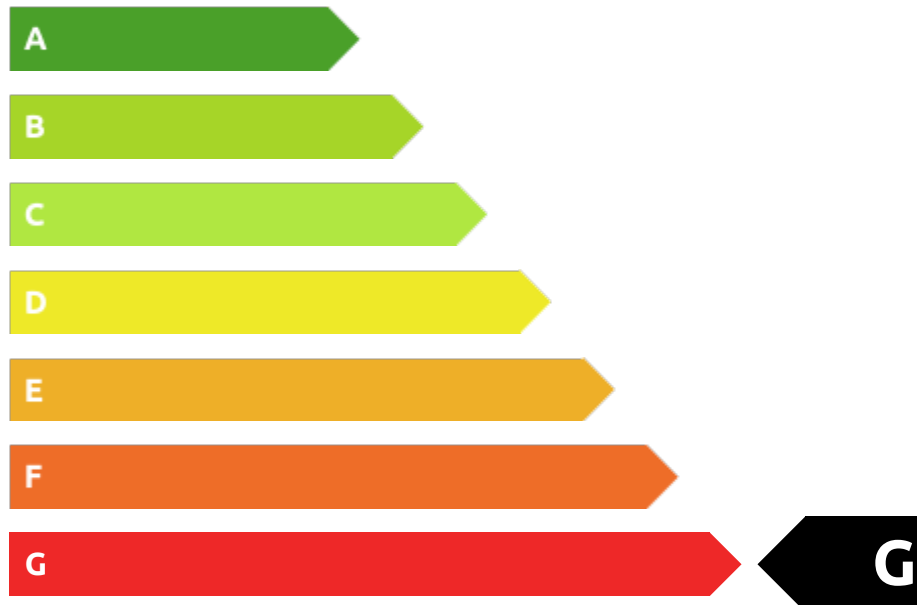
Isolatie
vloerisolatie



Warm water
cv ketel
Nefit Ecomline HR
eigendom



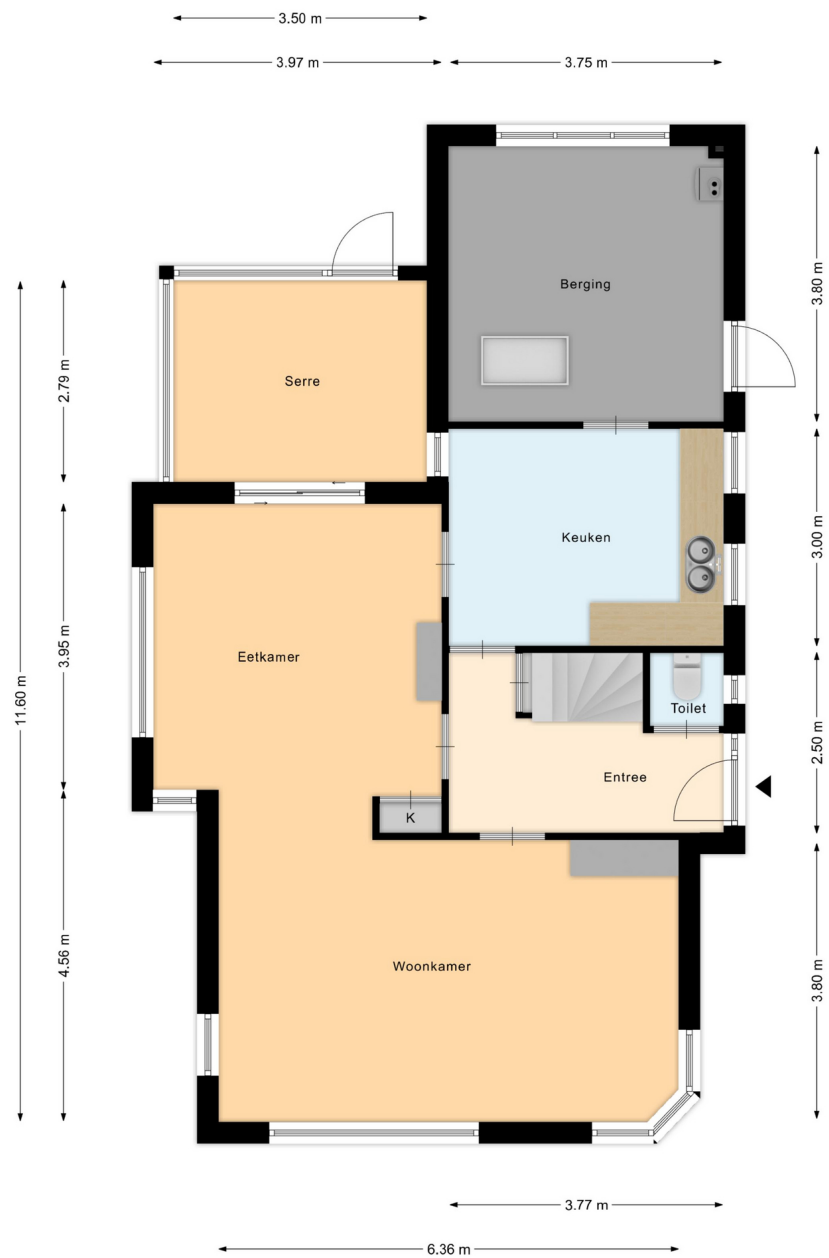
Verwarming
cv ketel





Plattegrond

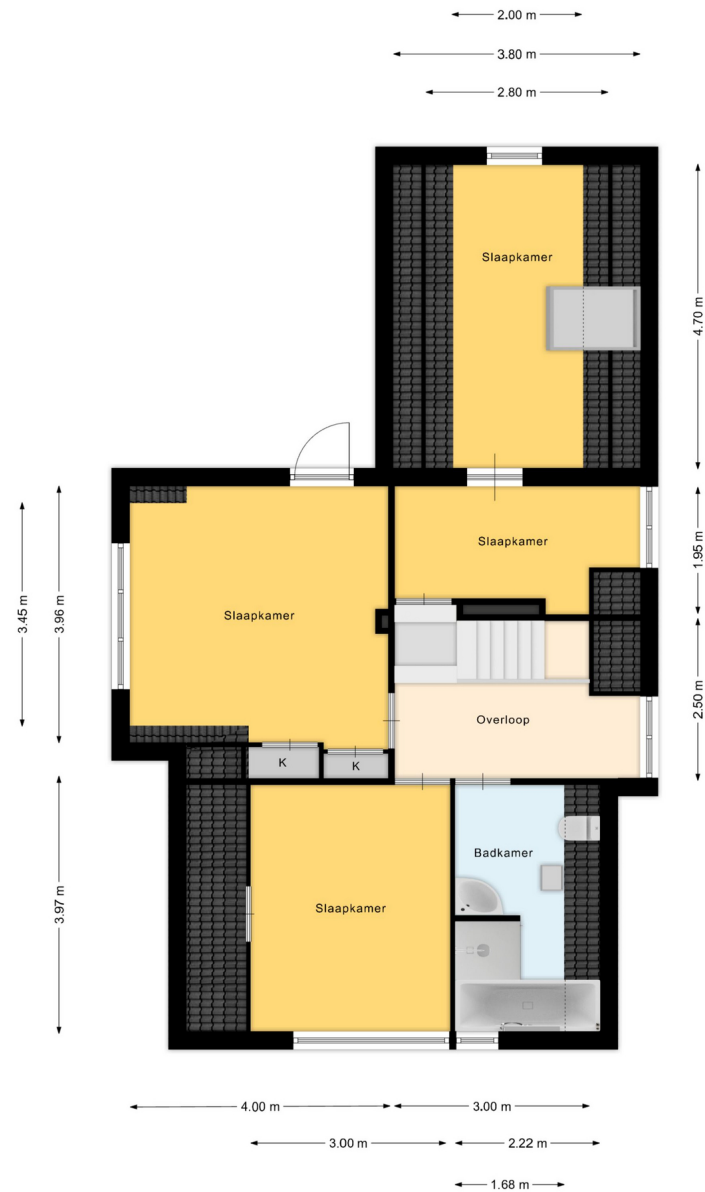
Begane grond





Plattegrond

1e Verdieping





Steenstraat 56 Oldenzaal
0541-532500

Grotestraat 24 Tubbergen
0546-305000

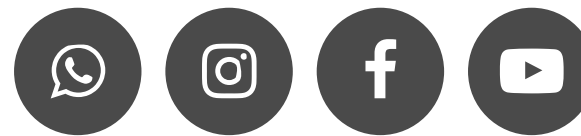
Bornsestraat 58 Hengelo
074-7002130

Lasondersingel 166 Enschede

hello@homemakelaars.nl

www.homemakelaars.nl

Let's connect!



[Privacy Statement](#)

[Disclaimer](#)